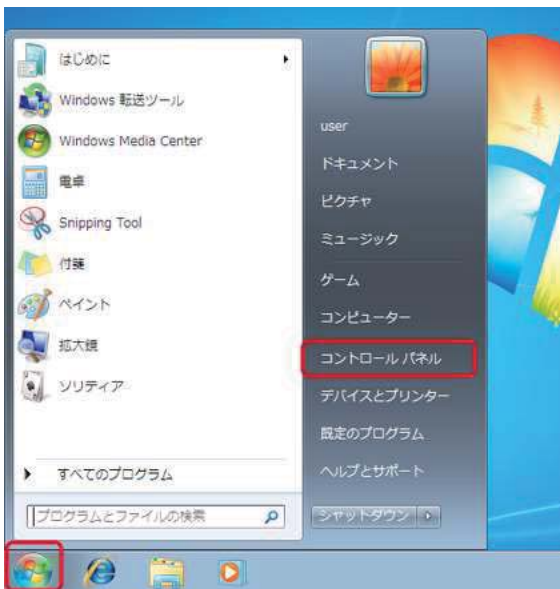


ご自分のパソコンが Windows の 32 ビットと 64 ビットのどちらか？を確認する方法

Windows には 32 ビット版と 64 ビット版があります。DraftSight をダウンロードする際、ダウンロードファイル（アイコン）の選択を間違えてクリックすると、エラーが表示されダウンロードできません。

●Windows 7 を確認するには●

まず、[スタート] ボタンをクリックして、[コントロール パネル] をクリックします。



コントロール パネルが表示されたら、[システムとセキュリティ] をクリックします。



次に、[システム] をクリックします。



[コンピューターの基本的な情報の表示] という画面が表示されます。

[システムの種類] を見て『〇〇ビットオペレーティングシステム』と表示されます。



ここでは、『32 ビット オペレーティング システム』と表示されています。

このパソコンのWindowsは、『32 ビット版』ということになります。

●Windows 8を確認するには●

1. [Windows ロゴ] キー



または Windows ボタンを押して、[スタート] 画面を表示します。

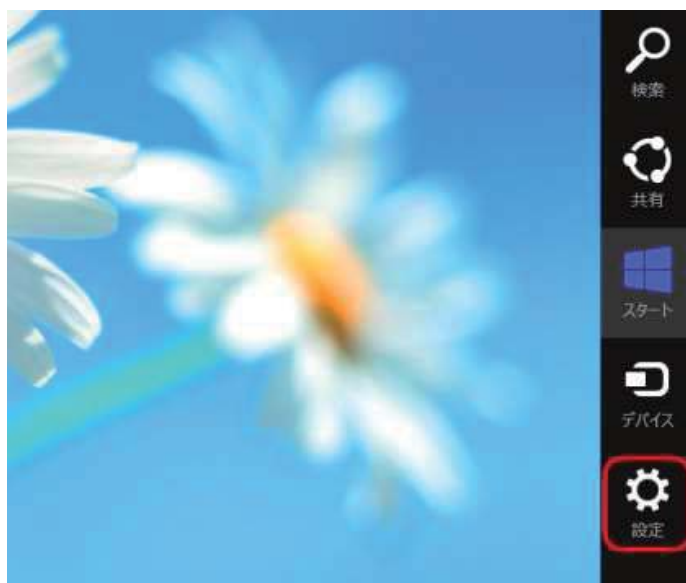
[スタート] 画面で [デスクトップ] タイルをクリックまたはタップします。



2. チャームを表示します。チャームの表示方法は以下のとおりです。

ポインターを画面の右上隅または右下隅へ移動してから上または下へ移動します。

3. チャームから [設定] をクリックまたはタップします。



4. [コントロール パネル] をクリックまたはタップします。



5. [システムとセキュリティ] をクリックまたはタップします。



6. [システム] をクリックまたはタップします。



7. [システムの種類]を確認します。



●Windows Vistaを確認するには●

1. [スタート] ボタンをクリックし、[コントロール パネル] をクリックします。



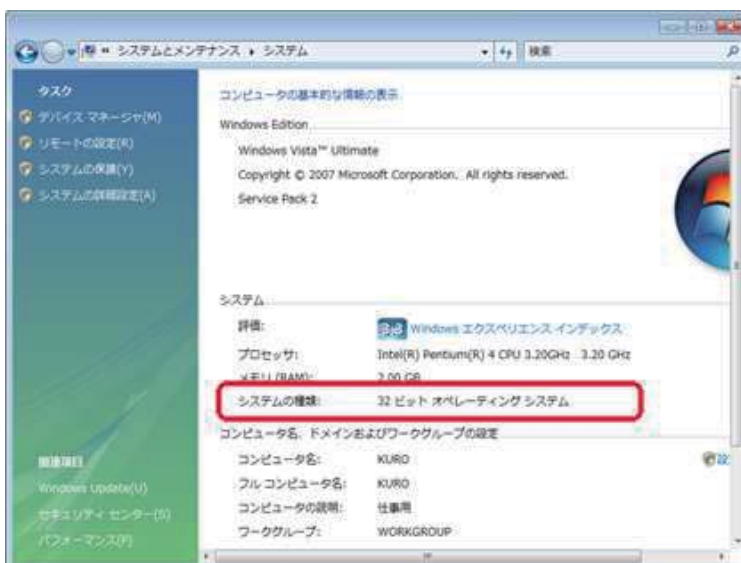
2. [システムとメンテナンス] をクリックします。



3. [システム] をクリックします。



4. [システムの種類] を確認します。

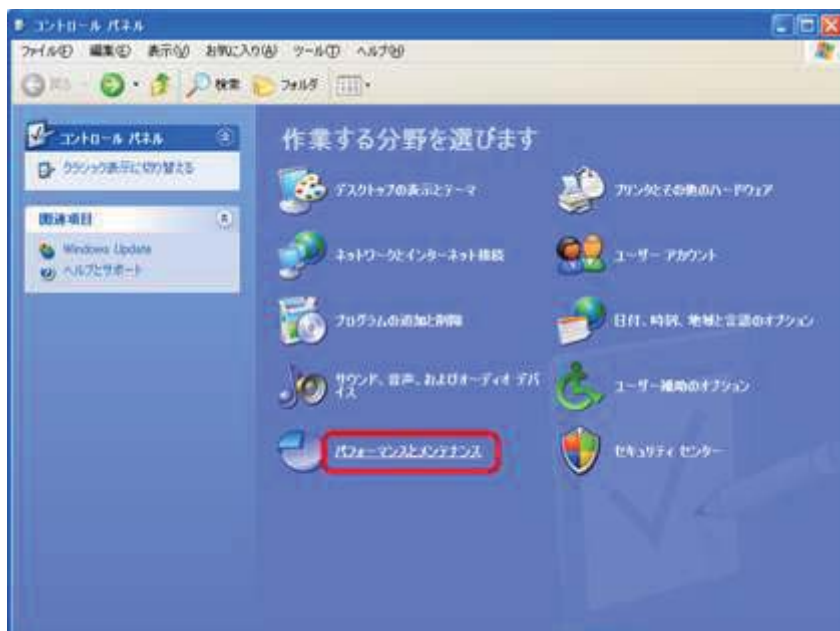


●Windows XPを確認するには●

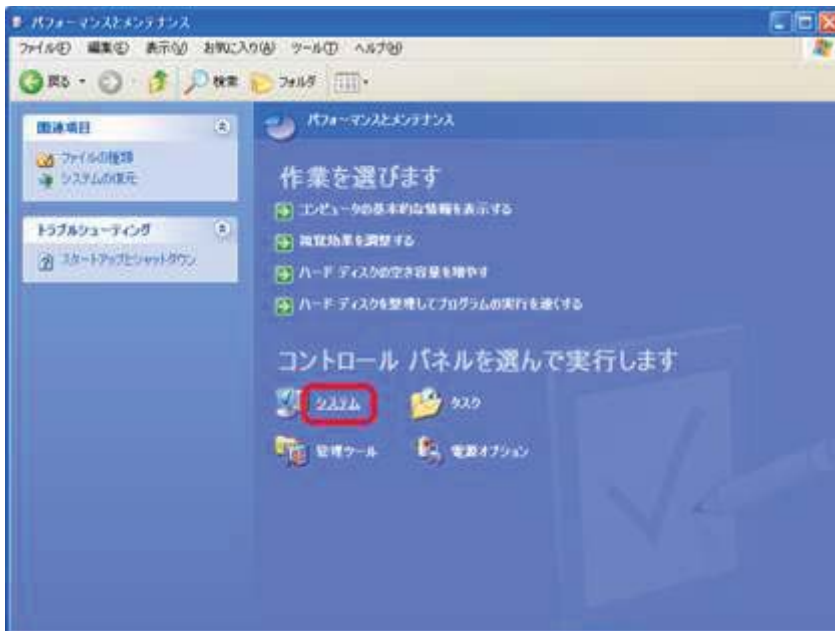
1. [スタート] ボタンをクリックし、[コントロール パネル] をクリックします。



2. [パフォーマンスとメンテナンス] をクリックします。



3. [システム] をクリックします。



4. [全般] タブの [システム] を確認します。

64 ビット版の場合は、"Microsoft Windows XP Professional x64 Edition Version 2002" のように、エディション名に "x64" が表示されます。"x64" が表示されていない場合は、32 ビット版です (下記画面は 32 ビット版の例)。

