

2023年11月11日改訂



オンライン講座カタログ

オートキャド

AutoCAD編

2D/3D

カタログの見方



2名様以上同時受講で、2人目以降が50%割引講座



CAD初心者や未経験の方、ブランクがある方向けの講座



社員研修や新入社員研修として、2名～同時受講できます。人材育成等の助成金や補助金も活用できます。



一人ひとりの理解度を確認し、スキルレベルに合わせてマンツーマン指導します。

1 - 1 AutoCAD ベーシック (基本操作)

初心者向け
オンライン対応
企業研修対応
マンツーマン

こんな方におすすめ！ ・CAD未経験の方 ・短期に覚えたい方 ・基本をしっかり身につけたい方

| | | | | | | | |
|---------------|---|-----|-------------|-------------|------------|-------|------------|
| 概要 | 短期に基本操作を身につけたい方におすすめ 本講座では当校のオリジナル教材を使い、基本操作からコマンド、注釈、画層、テンプレート、設定をしっかり学び、最後に一人で簡単な建築図面が描けるように練習します。また、「AutoCAD練習帳200問」を使い、コマンド練習を通して応用力を養い、効率的な作図と修正ができるよう習得します。 | | | | | | |
| 受講時間 | 120分×9回 (18時間) | | | | | | |
| 受講期間 | 4ヶ月 | | | | | | |
| 受講費用詳細 | <table border="1" style="width: 100%; border-collapse: collapse;"> <tr> <td>受講料</td> <td>99,000円(税込)</td> </tr> <tr> <td>+ 入学金(初回のみ)</td> <td>5,500円(税込)</td> </tr> <tr> <td>+ 教材費</td> <td>4,400円(税込)</td> </tr> </table> | 受講料 | 99,000円(税込) | + 入学金(初回のみ) | 5,500円(税込) | + 教材費 | 4,400円(税込) |
| 受講料 | 99,000円(税込) | | | | | | |
| + 入学金(初回のみ) | 5,500円(税込) | | | | | | |
| + 教材費 | 4,400円(税込) | | | | | | |
| 学習内容 | <ul style="list-style-type: none"> ✓ CAD製図の基礎知識(AutoCAD2023 操作の基本を使用) ✓ AutoCADの基本操作 ✓ 作成コマンド 直交モード、極トラッキング、オブジェクトスナップ、座標入力、オブジェクトプロパティ管理、線分、円、長方形、円弧、楕円、ポリライン、ポリゴン、構築線 ✓ 修正コマンド 選択方法、削除、移動、複写、回転、オフセット、トリム、延長、フィレット、面取、配列 複写、長さ変更、分解、結合 ✓ 注釈 文字、寸法、マルチ引出線、ハッチング ✓ テンプレート/設定 スタイル管理(文字、寸法、マルチ引出線)、画層設定、線種設定 ✓ コマンドの応用練習(AutoCAD練習帳200問を使用) ✓ 作図演習(建築図面) | | | | | | |
| 課題図など | <div style="display: inline-block; vertical-align: top; margin-left: 10px;"> <p>コマンド練習問題</p> </div> | | | | | | |

番号・講座名 → 1 - 1 AutoCAD ベーシック (基本操作)

受講時間 → 1回標準2時間。ご希望により変更は可能です。

受講期限 → 最大受講できる期間です。標準的な受講期間はこれより短くなります。

入学金 → 当校をはじめてご利用する場合のみお支払いください。



50% OFF



初心者向け



企業研修対応



マンツーマン

こんな方におすすめ！ ・CAD未経験の方 ・短期に覚えたい方 ・基本をしっかり身につけたい方

概要

しっかり基本操作を身につけたい方におすすめ

本講座では当校のオリジナル教材を使い、基本操作からコマンド、注釈、画層、テンプレート、設定をしっかり学び、最後に一人で簡単な建築図面が描けるように練習します。また、「AutoCAD練習帳」を使い、コマンド練習を通して応用力を養い、効率的な作図と修正ができるよう習得します。

受講時間

120分×8回 (16時間)

受講期限

4ヶ月

受講費計

98,450円(税込)

受講料

88,000円(税込)

+ 入学金(初回のみ)

5,500円(税込)

+ 教材費

4,950円(税込)



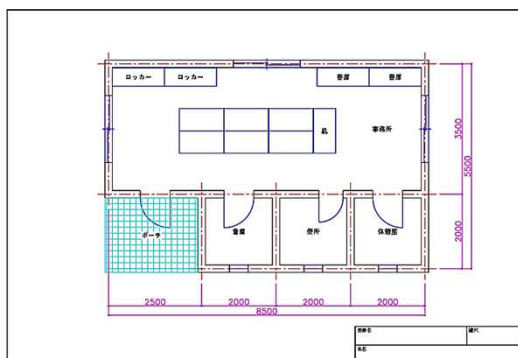
オリジナル教材



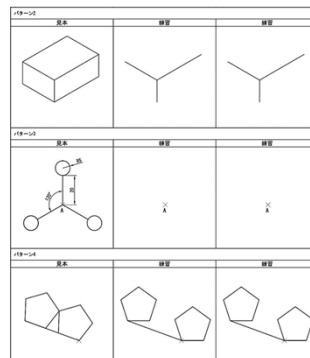
学習内容

- ✓ CAD製図の基礎知識(当校オリジナルの「AutoCAD2024 操作の基本」を使用)
- ✓ AutoCADの基本操作
- ✓ 作成コマンド
直交モード、極トラッキング、オブジェクトスナップ、座標入力、オブジェクトプロパティ管理、線分、円、長方形、円弧、楕円、ポリライン、ポリゴン、構築線
- ✓ 修正コマンド
選択方法、削除、移動、複写、回転、オフセット、トリム、延長、フィレット、面取、配列複写、長さ変更、分解、結合
- ✓ 注釈
文字、寸法、マルチ引出線、ハッチング
- ✓ テンプレート/設定
スタイル管理(文字、寸法、マルチ引出線)、画層設定、線種設定
- ✓ コマンドの応用練習(当校オリジナルの「AutoCAD練習帳」を使用)
- ✓ 作図演習(建築図面)

課題図
など



課題図



コマンド
練習問題



こんな方におすすめ！ ・仕事で困っている方 ・基本操作ができる方 ・即戦力を目指す方

概要

レイアウトの使い方を身につけたい方におすすめ

本講座はベーシック講座修了者または基本操作ができる方が対象です。
AutoCAD特有のレイアウト空間を使用して尺度の異なる図面を効率的に配置する方法を習得します。
また、業務等で描く図面を題材にした実践的な作図演習を行います。

受講時間

120分×5回 (10時間)

受講期限

3ヶ月

受講費計

64,240円(税込)

受講料

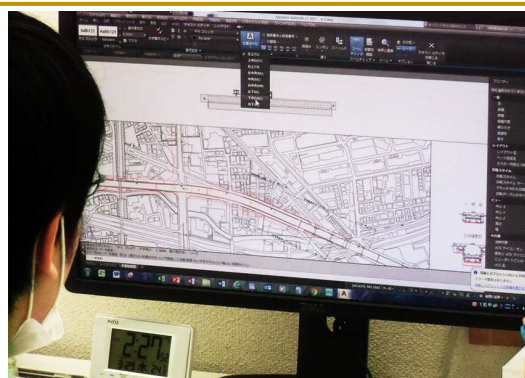
55,000円(税込)

+ 入学金(初回のみ)

5,500円(税込)

+ 教材費

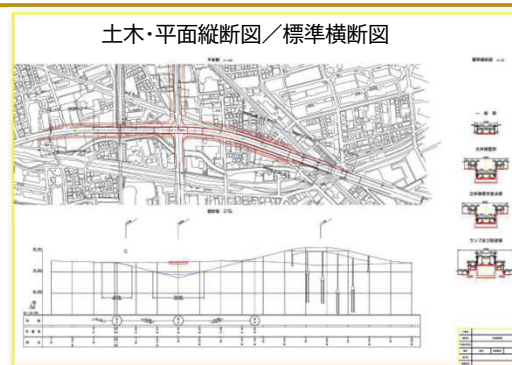
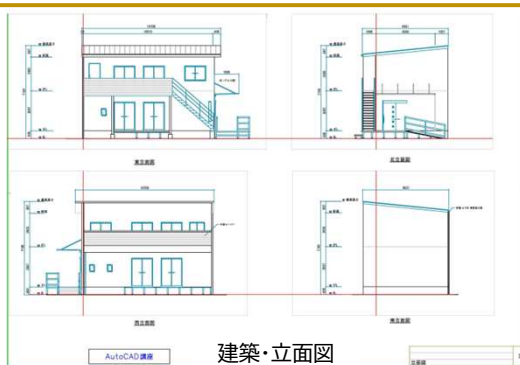
3,740円(税込)



学習内容

- ◆ 「レイアウト (異尺度対応)」 を使って、尺度の異なる図面を1枚に配置する演習
 - ✓ レイアウトのページ設定、印刷設定
 - ✓ ビューポートの作成、修正、尺度、画層、UCSの設定
 - ✓ レイアウトをモデルに変換 (空間変更)
 - ✓ 尺度リストの編集
 - ✓ オブジェクトプロパティ管理での設定
 - ✓ 注釈オブジェクトボタンの設定
 - ✓ 演習課題
- ◆ 業務等で描く図面を題材にした実践的な作図演習

課題図 など



NEW 1 - 3

3D AutoCAD 3D ベーシック (基本操作)



50% OFF

初心者向け

企業研修対応

マンツーマン

こんな方におすすめ！ ・3DCAD未経験の方 ・3D機能の基本をしっかり身につけたい方

概要

しっかり、AutoCAD 3D機能の基本操作を身につけたい方

本講座では当校のオリジナル教材を使い、AutoCAD 3D機能の概要から画面操作、作図補助機能、ソリッドモデリング、3D編集をしっかり学び、最後に一人で簡単なモデリングが作成できるようになるのが目標です。

受講時間

120分×8回 (16時間)

受講期限

4ヶ月

受講費計

113,300円(税込)

受講料

105,600円(税込)

+ 入学金(初回のみ)

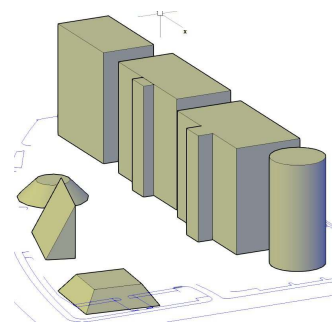
5,500円(税込)

+ 教材費

3,300円(税込)



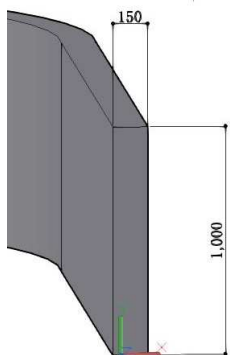
オリジナル教材



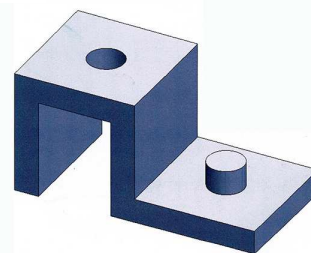
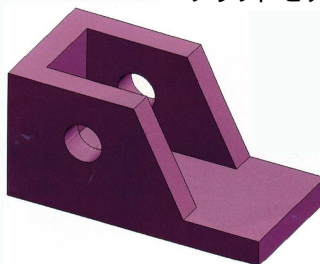
学習内容

- ✓ AutoCAD 3D機能の概要
 - ・3Dオブジェクトの種類
- ✓ 画面操作
 - ・ビューの管理と操作
- ✓ 作図補助機能
 - ・UCSの操作
- ✓ ソリッドモデリング
 - ・プリミティブソリッド(基本形状)の作成
 - ・複雑なソリッドの作成
 - ・ソリッドの編集
- ✓ 3D編集
- ✓ ソリッドモデリングの課題練習

3D課題 など



ソリッドモデリング



こんな方におすすめ！ ・仕事で困っている方 ・基本操作ができる方 ・即戦力を目指す方

レイアウトの図面ビューの使い方を身につけたい方

概要

本講座はAutoCAD 3D ベーシック講座修了者またはAutoCAD 3D機能の基本操作ができる方が対象です。
AutoCADのレイアウトに図面ビューを作成して、正投影図、等角図、断面図、詳細図を配置する方法を習得します。
※仕事で作成するモデリングの練習は、「AutoCAD 3D 実務」講座になります。

受講時間

120分×6回 (12時間)

受講期限

3ヶ月

受講費計

88,680円(税込)

受講料

79,200円(税込)

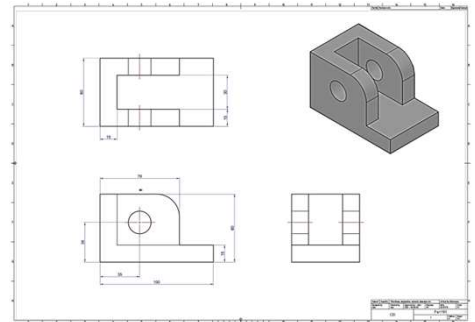
+ 入学金(初回のみ)

5,500円(税込)

+ 教材費

3,980円(税込)

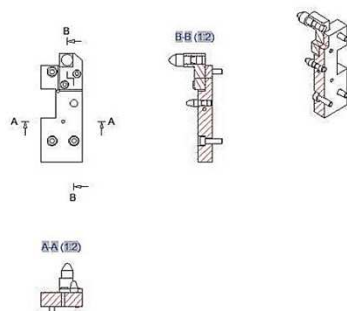
レイアウト
図面ビュー



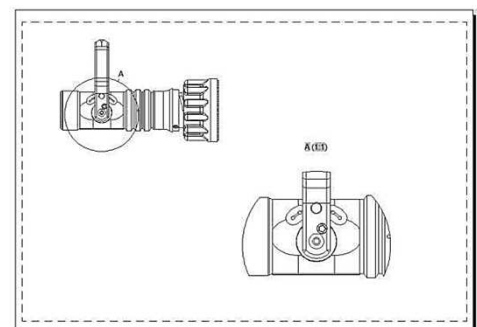
学習内容

- ✓ モデリングのスキルアップ練習
- ✓ レイアウトの図面ビューの設定
- ✓ 図面ビューの作成
- ✓ ベースビューと投影ビューの作成
- ✓ 断面ビューの作成
- ✓ 詳細ビューの作成
- ✓ 注釈の記入

3D課題
など



断面図





こんな方におすすめ！ ・機械製図の描き方をしっかり習得したい方 ・CAD未経験の方

概要

基本操作から機械製図の描き方を身につけたい方におすすめ

本講座では当校オリジナル教材を使い、基本操作からコマンド、設定をしっかりと学び、お一人で簡単な図面が描けるように練習します。その後、機械製図の基礎知識、機械CADの基本操作、図面の見方や設定方法、効率的な図面の作成方法を学習します。

受講時間

120分×15回 (30時間)

受講期限

6ヶ月

受講費計

176,880円(税込)

受講料

165,000円(税込)

+ 入学金(初回のみ)

5,500円(税込)

+ 教材費

6,380円(税込)

オリジナル教材



機械製図のテキスト(市販本)

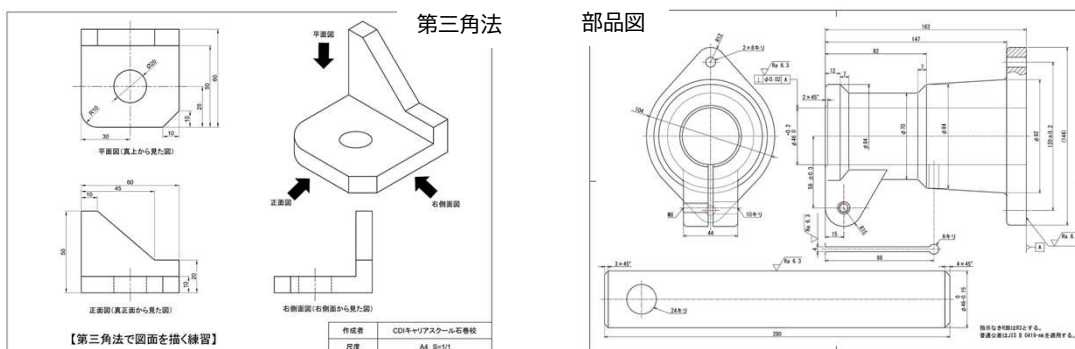


学習内容

- ◆ **ベーシック講座(基本操作)**
 - ✓ AutoCADの基本操作、作成・修正コマンド、注釈、テンプレート/設定
 - ✓ 簡単な建築図面の作図演習
- ◆ **機械製図の基礎知識**
 - ✓ 図面の大きさ、線種・太さ、尺度、文字
 - ✓ 投影図、断面図、図形の省略、寸法の記入方法
 - ✓ 第三角法の表し方、寸法公差・はめあい、幾何公差、表面粗さ
- ◆ **機械CADの基本操作**
 - ✓ 作成コマンド(座標入力、スプライン曲線、ポリゴン、寸法など)
 - ✓ 修正コマンド(オフセット、配列複写、フィレット、ストレッチ、トリム・延長など)
 - ✓ ハッチング
 - ✓ ブロックの作成と修正
- ◆ **機械製図の作図演習**
 - ✓ 一面図(ボルト略図、公差の記入など)
 - ✓ 二面図(U継手、フランジ継手、平歯車など)
 - ✓ 三面図(軸受、ボルト・ナット、補助投影図など)



課題図
など





こんな方におすすめ！ ・機械製図の描き方をしっかり習得したい方 ・基本操作ができる方

機械製図の描き方を身につけたい方におすすめ

概要

本講座はベーシック講座修了者または基本操作ができる方が対象です。
 機械製図の基礎知識から学び、機械CADの基本操作、図面の見方や設定方法、効率的な図面の作成方法を学習します。

受講時間

120分×7回 (14時間)

機械製図のテキスト(市販本)

受講期限

3ヶ月

受講費計

85,580円(税込)



受講料

77,000円(税込)

+ 入学金(初回のみ)

5,500円(税込)

+ 教材費

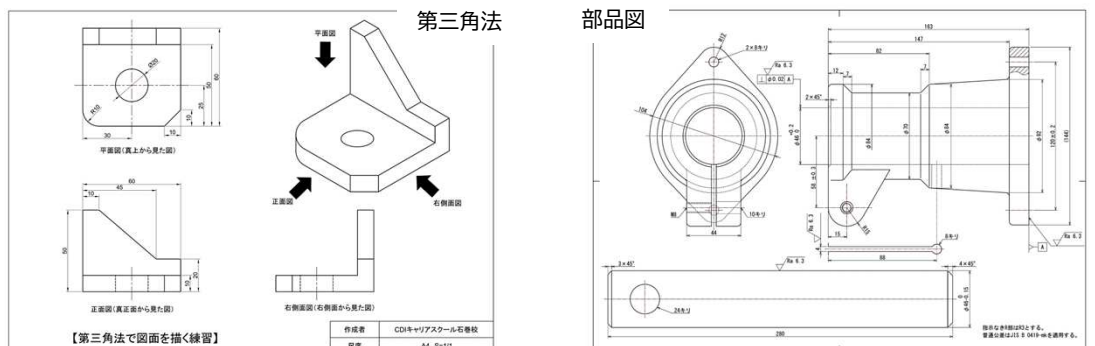
3,080円(税込)

学習内容

- ◆ 機械製図の基礎知識
 - ✓ 図面の大きさ、線種・太さ、尺度、文字
 - ✓ 投影図、断面図、図形の省略、寸法の記入方法
 - ✓ 第三角法の表し方
 - ✓ 寸法公差・はめあい、幾何公差、表面粗さ
- ◆ 機械CADの基本操作
 - ✓ 作成コマンド(座標入力、スプライン曲線、ポリゴン、寸法など)
 - ✓ 修正コマンド(オフセット、配列複写、面取り・フィレット、ストレッチ、トリム・延長など)
 - ✓ ハッチング
 - ✓ ブロックの作成と修正
- ◆ 機械製図の作図演習
 - ✓ 一面図(ボルト略図、公差の記入など)
 - ✓ 二面図(U継手、フランジ継手、平歯車など)
 - ✓ 三面図(軸受、ボルト・ナット、補助投影図など)



課題図
など



1 - 7

AutoCAD ベーシック(基本)+土木製図(実務)



50% OFF



初心者向け



企業研修対応



マンツーマン

こんな方におすすめ！ ・土木製図の描き方をしっかり習得したい方 ・CAD未経験の方

概要

基本操作から土木製図の描き方を身につけたい方におすすめ

本講座では当校オリジナル教材を使い、基本操作からコマンド、設定をしっかりと学び、お一人で簡単な図面が描けるように練習します。土木製図は、学習するテキスト2冊のうち1冊を選択後、土木製図の基礎知識(SXFなど)、測量座標、道路計画図、平面図、縦断面図、横断面図、レイアウトなど実務に必要なCADスキルを学習します。

受講時間

120分×15回 (30時間)

オリジナル教材

土木テキスト(市販本) 2冊のうち1冊のみ使用

受講期限

6ヶ月

受講費計

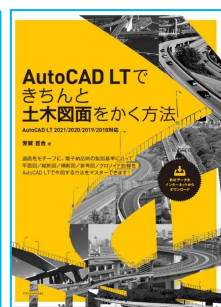
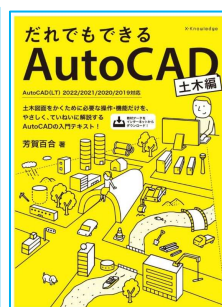
177,760円(税込)

受講料
+ 入学金(初回のみ)
+ 教材費

165,000円(税込)

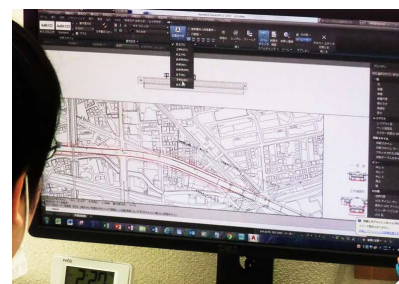
5,500円(税込)

7,260円(税込)

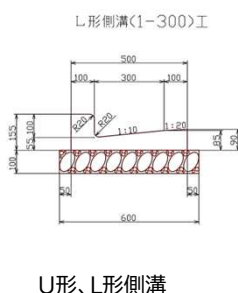
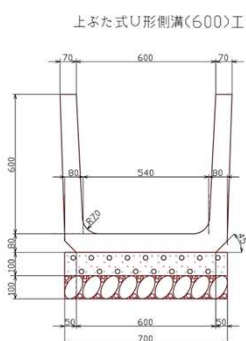


学習内容

- ◆ ベーシック(基本操作)
- ◆ 土木製図の基礎知識(SXF)
 - ✓ テンプレート、画層、色、線種、線の太さ、文字、寸法、引出線、単位、座標、記号の描き方
- ◆ 土木図面の演習
 - ✓ 小構造物の作図
 - ✓ 舗装構成図、L型側溝図の作図
 - ✓ 測量座標
 - ✓ レイアウトと印刷設定、ビューポート作成
 - ✓ 図面割り、印刷設定、印刷
 - ✓ 標準横断面
- ◆ Excelとの連携方法
 - ✓ 表やCAD図面の貼り付けとリンク貼り付け

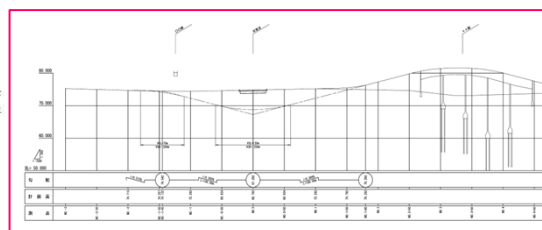


課題図など



U形、L形側溝

縦断面図の作図方法





50% OFF

初心者向け

企業研修対応

マンツーマン

こんな方におすすめ！ ・土木技術者をを目指す方 ・土木CADオペレータを目指す方

概要

基本操作から土木製図の描き方をしっかり身につけたい方におすすめ

本講座では当校オリジナル教材を使い、基本操作からコマンド、設定をしっかりと学び、お一人で簡単な図面が描けるように練習します。土木製図は、学習するテキスト2冊を使い、土木の基礎知識(SXF)、土木図面の見方や設定、測量座標、道路計画図、平面図、縦断面図、横断面図、レイアウトなど実務に必要なCADスキルを学習します。

受講時間

120分×20回 (40時間)

オリジナル教材

土木テキスト(市販本)を2冊とも使用

受講期限

6ヶ月

受講費計

236,720円(税込)

受講料

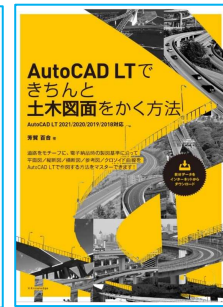
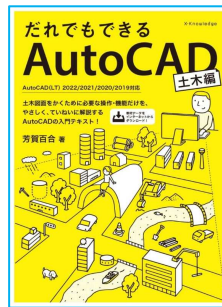
220,000円(税込)

+ 入学金(初回のみ)

5,500円(税込)

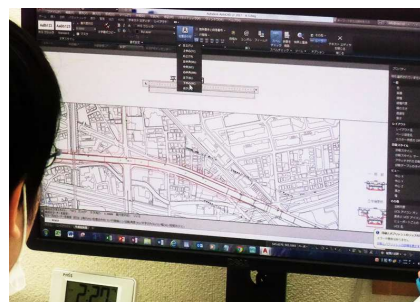
+ 教材費

11,220円(税込)

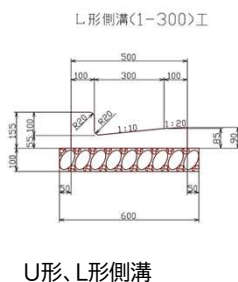
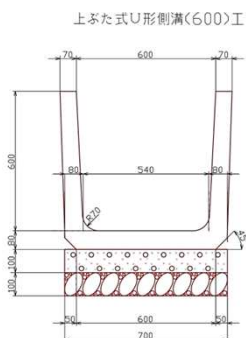


学習内容

- ◆ ベーシック(基本操作)
- ◆ 土木製図の基礎知識(SXF)
 - ✓ テンプレート、画層、色、線種、線の太さ、文字、寸法、引出線、単位、座標、記号
- ◆ 土木図面の演習
 - ✓ 小構造物の作図
 - ✓ 舗装構成図、L型側溝図の作図
 - ✓ 測量座標、座標値・長さ・面積の調べ方
 - ✓ ハッチング、境界作成(面積㎡表示)
 - ✓ ワールド座標、ユーザ座標、プランビュー
 - ✓ 位置合わせコマンド
 - ✓ レイアウトと印刷設定、ビューポート作成
 - ✓ 図面割り、印刷設定、印刷、連続印刷
 - ✓ 標準横断面図、平面縦断面図の作図
 - ✓ 土量計算
- ◆ Excel、Word、PowerPointとの連携方法
 - ✓ 表やCAD図面の貼り付けとリンク貼り付け

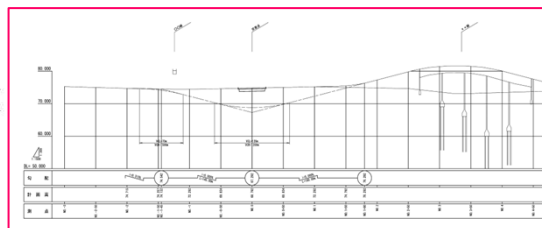


課題図 など



U形、L形側溝

縦断面図の作図方法





こんな方におすすめ！ ・土木製図の描き方をしっかり習得したい方 ・基本操作ができる方

土木製図の描き方を身につけたい方におすすめ

概要

本講座はベーシック講座修了者または基本操作ができる方が対象です。
土木製図の基礎知識(SXF)から学び、土木CADの基本操作、図面の見方や設定方法、効率的な図面の作成方法を学習します。

受講時間

120分×7回 (14時間)

土木テキスト(市販本) 2冊のうち1冊のみ使用

受講期限

3ヶ月

受講費計

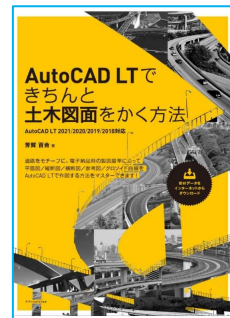
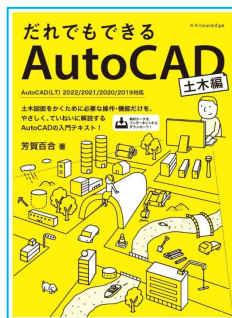
86,460円(税込)

受講料
+ 入学金(初回のみ)
+ 教材費

77,000円(税込)

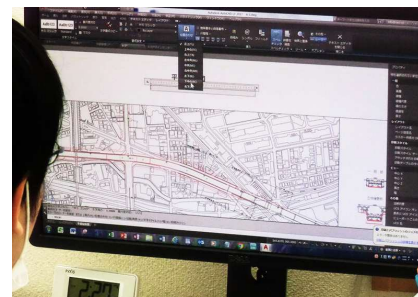
5,500円(税込)

3,960円(税込)

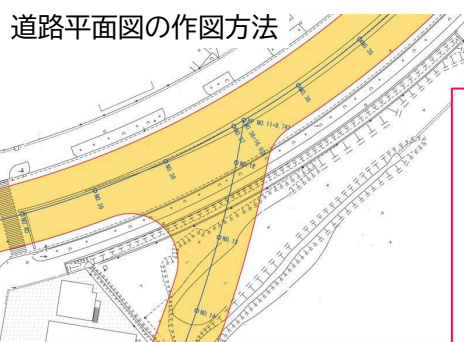


学習内容

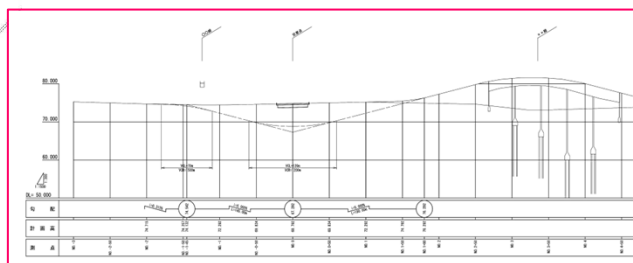
- ◆ 土木製図の基礎知識(SXF)
 - ✓ テンプレート、画層、色、線種、線の太さ、文字、寸法、引出線、単位、座標、記号の描き方
- ◆ 土木図面の演習
 - ✓ 小構造物の作図
 - ✓ 舗装構成図、L型側溝図の作図
 - ✓ 測量座標
 - ✓ レイアウトと印刷設定、ビューポート作成
 - ✓ 図面割り、印刷設定、印刷
 - ✓ 標準横断面
- ◆ Excelとの連携方法
 - ✓ 表やCAD図面の貼り付けとリンク貼り付け



課題図 など



縦断面図の作図方法



初心者向け


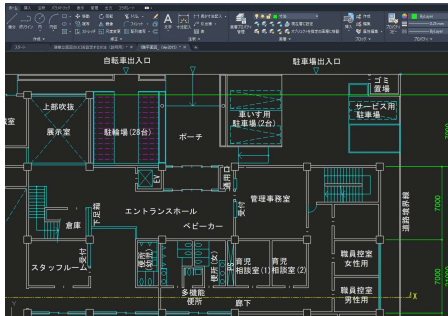
企業研修対応

マンツーマン

こんな方におすすめ！ ・建築図面(RC造)の描き方をしっかり習得したい方 ・CAD未経験の方

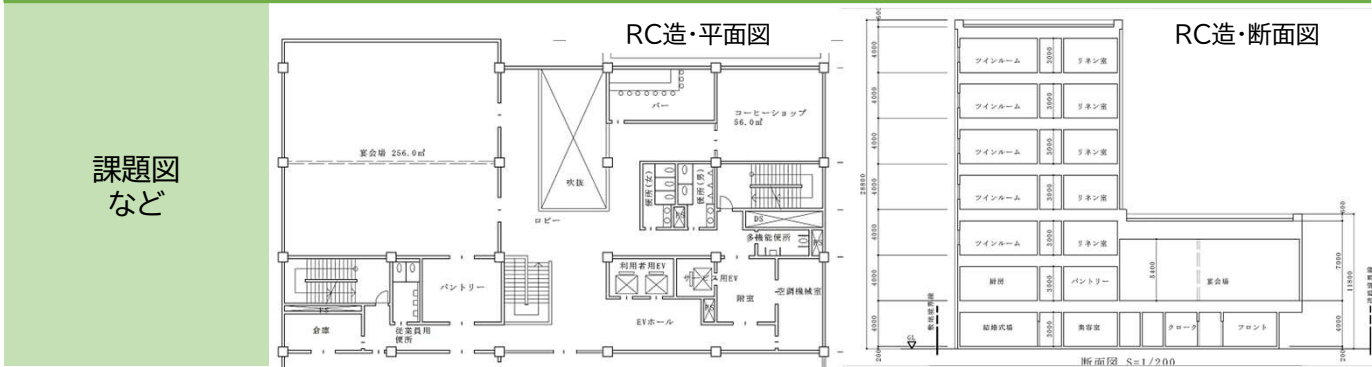
概要

基本操作から建築製図(RC造)※の描き方を身につけたい方におすすめ
 本講座では当校オリジナル教材を使い、基本操作からコマンド、設定をしっかりと学び、お一人で簡単な図面が描けるように練習します。また製図の基礎知識、建築CADの基本操作、図面の見方や設定方法、効率的な図面の作成方法を学習します。
 ※RC造とは、鉄筋コンクリート造りの建築物のこと。オフィスビル、マンション、学校、公共建築物などに多い。

| | | | |
|-------------|-----------------|---|--|
| 受講時間 | 120分×15回 (30時間) | オリジナル教材 | RC造図面の練習 |
| 受講期限 | 6ヶ月 |  |  |
| 受講費計 | 176,000円(税込) | | |
| 受講料 | 165,000円(税込) | | |
| + 入学金(初回のみ) | 5,500円(税込) | | |
| + 教材費 | 5,500円(税込) | | |

学習内容

- ◆ ベーシック(基本操作)
 - ✓ AutoCADの基本操作、作成・修正コマンド、注釈、テンプレート/設定
 - ✓ 簡単な建築図面の作図演習
- ◆ 建築製図の基礎知識
 - ✓ 用紙サイズ、図面枠、表題欄、尺度
 - ✓ 線の太さ、線種、基準線、勾配と角度
 - ✓ 寸法、文字、引出線
 - ✓ ハッチング
 - ✓ 平面表示記号、材料構造表示記号
- ◆ 建築図面RC造の作図演習
 - ✓ 配置図兼平面図
 - ✓ 立面図
 - ✓ 断面図





こんな方におすすめ！ ・建築図面(RC造)の描き方をしっかり習得したい方 ・基本操作ができる方

建築製図(RC造)※の描き方を身につけたい方におすすめ

概要

本講座はベーシック講座修了者または基本操作ができる方が対象です。
 建築製図の基礎知識から学び、建築CADの基本操作、建築図面の見方や設定方法、
 効率的な図面の作成方法を学習します。 ※RC造とは、鉄筋コンクリート造りの建築物
 のこと。オフィスビル、マンション、学校、公共建築物などに多い。

受講時間

120分×7回 (14時間)

受講期限

3ヶ月

受講費計

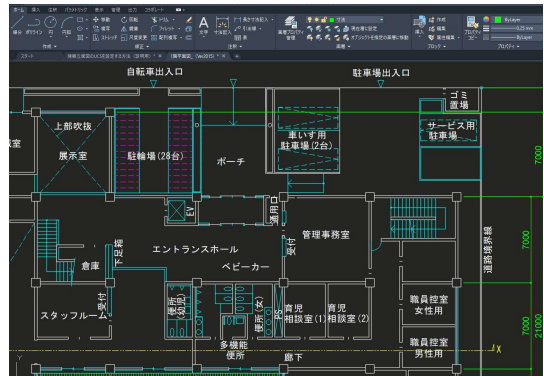
84,700円(税込)

受講料
 + 入学金(初回のみ)
 + 教材費

77,000円(税込)

5,500円(税込)

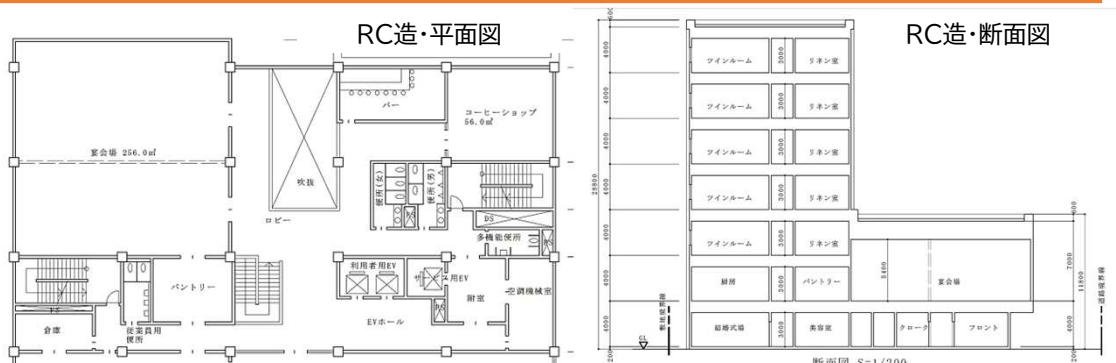
2,200円(税込)



学習内容

- ◆ 建築製図の基礎知識
 - ✓ 用紙サイズ、図面枠、表題欄、尺度
 - ✓ 線の太さ、線種、基準線、勾配と角度
 - ✓ 寸法、文字、引出線
 - ✓ ハッチング
 - ✓ 平面表示記号、材料構造表示記号
- ◆ 建築図面RC造の作図演習
 - ✓ 配置図兼平面図
 - ✓ 立面図
 - ✓ 断面図

課題図
 など





1 - 1 2

AutoCAD ベーシック(基本) + 電気設備図(実務)

初心者向け

企業研修対応

マンツーマン

こんな方におすすめ！ ・電気設備図の描き方をしっかり習得したい方 ・CAD未経験の方

基本操作から電気設備図の描き方を身につけたい方におすすめ

概要

本講座では当校オリジナル教材を使い、基本操作からコマンド、設定をしっかりと学び、お一人で簡単な図面が描けるように練習します。その後、電気設備図の基礎知識、電気設備CADの基本操作、図面の見方や設定方法、効率的な図面の作成方法を学習します。

受講時間

120分×15回 (30時間)

オリジナル教材

電気設備図の練習

受講期限

6ヶ月

受講費計

176,000円(税込)

受講料

165,000円(税込)

+ 入学金(初回のみ)

5,500円(税込)

+ 教材費

5,500円(税込)

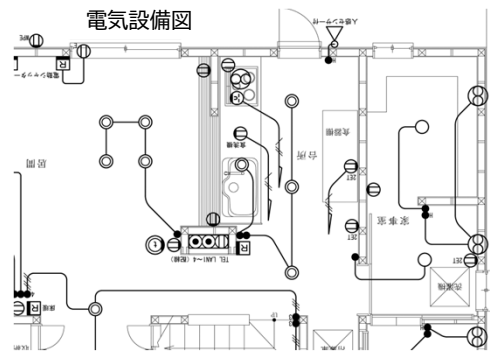


学習内容

- ◆ ベーシック(基本操作)
 - ✓ AutoCADの基本操作、作成・修正コマンド、注釈、テンプレート/設定
 - ✓ 簡単な建築図面の作図演習
- ◆ 電気設備図の基礎知識
 - ✓ 電気シンボル図形の見方
- ◆ 盤図の作図演習
 - ✓ 表(回路名番)の作図
- ◆ 電気設備図の作図演習
- ◆ 電灯コンセント設備図の作図演習
 - ✓ 建築図面、補助線の作図
 - ✓ 器具類、コンセント・スイッチ類、傍記の作図
 - ✓ 配線、条数の作図
 - ✓ 電気シンボル図形一覧表の作図
 - ✓ 印刷

課題図
など

| | | | |
|--|--------------------|--|---------------|
| | コンセント・電話 | | インターホン機 |
| | テレビ・コンセント | | シーリングファン |
| | 15A 2口 コンセント | | ダウンライト |
| | アースターミナル付 1口 コンセント | | シーリングライト |
| | アースターミナル付 2口 コンセント | | ブラケット |
| | 2P30A コンセント(1H用) | | 引掛シーリングライト(丸) |
| | アース付 防水コンセント | | 蛍光灯FL20W×1 |
| | タンブラスイッチ | | 換気口 |
| | 3路スイッチ | | 換気扇 |
| | ホテルスイッチ | | 分電盤 |



こんな方におすすめ！ ・電気設備図の描き方をしっかり習得したい方 ・基本操作ができる方

電気設備図の描き方を身につけたい方におすすめ

概要

本講座はベーシック講座修了者または基本操作ができる方が対象です。
電気設備図の基礎知識から学び、電気設備CADの基本操作、図面の見方や設定方法、効率的な図面の作成方法を学習します。

受講時間

120分×7回 (14時間)

受講期限

3ヶ月

受講費計

84,700円(税込)

受講料
+ 入学金(初回のみ)
+ 教材費

77,000円(税込)

5,500円(税込)

2,200円(税込)

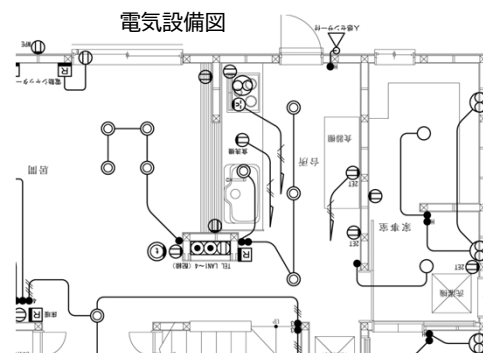


学習内容

- ◆ 電気設備図の基礎知識
 - ✓ 電気設備シンボル図形の見方
- ◆ 盤図の作図演習
 - ✓ 表(回路名番)の作図
- ◆ 電気設備図の作図演習
- ◆ 電灯コンセント設備図の作図演習
 - ✓ 建築図面、補助線の作図
 - ✓ 器具類、コンセント・スイッチ類、傍記の作図
 - ✓ 配線、条数の作図
 - ✓ 電気シンボル図形一覧表の作図
 - ✓ レイアウト・印刷

課題図
など

| 電気設備シンボル図形 | |
|--------------------|---------------|
| コンセント・電話 | インターホン機 |
| テレビ・コンセント | シーリングファン |
| 15A 2口 コンセント | ダウンライト |
| アースターミナル付 1口 コンセント | シーリングライト |
| アースターミナル付 2口 コンセント | ブラケット |
| 2P30A コンセント(1H用) | 引掛シーリングライト(丸) |
| アース付 防水コンセント | 蛍光灯FL20W×1 |
| タンブラスイッチ | 換気口 |
| 3路スイッチ | 換気扇 |
| ホテルスイッチ | 分電盤 |



オートキャド
AutoCAD

< 資格対策 >

だれでも受験できる、CAD資格試験

◆ 建築CAD検定試験

※試験会場は、CDIキャリアスクール石巻校または全国の指定会場

建築CAD検定試験は、日本で初めての建築系CAD試験(民間資格)で、2次元CADの資格ではトップクラスの評価を企業から受けています。 ※全国工業高等学校長協会主催の「ジュニアマイスター顕彰制度」の対象資格でもあります。

試験月:1月、4月、7月、10月(年4回)

<3級> 実技試験:2時間

図面を読めて、早く、正確に描くの3拍子が求められるCADオペレーターを目指す人の登竜門のような位置づけ。【CADオペレーター】や【事務兼 CAD】を目指すなら、3級程度のCADスキルは必要です。また建築の知識は特に必要ありません。

<2級> 実技試験:5時間

トレースではなく、1/100の平面図、断面図、屋根伏図などを見て、1/50に詳細に展開して描くのが2級の問題。なので建築の基礎知識を持っていることが絶対条件です。

スキルの的には設計者からラフなスケッチで指示を受けたのをCADを使って、建築の図面が描ける人材であることを証明できます。

2級合格者は、CADの実務経験がなくても、即戦力級のCADスキルを持っていると認めてくれる企業は多くあります。

◆ 2次元CAD利用技術者試験

※試験会場は、CDIキャリアスクール石巻校または全国の指定会場

設計補助の仕事をするために必要な基礎知識やCADシステムに関する知識があることを証明できる試験です。

<2級> 試験時間:60分(筆記試験)

試験方法:CBT試験

試験日:随時試験

◆ 3次元CAD利用技術者試験

※試験会場は、CDIキャリアスクール石巻校または全国の指定会場

3次元CADを利用した機械系、製造系のモデリング、設計、製図などの仕事をするために必要な基礎知識やCADシステムに関する知識があることを証明できる試験です。

<2級> 試験時間:60分(筆記試験)

試験方法:CBT試験

試験日:随時試験



初心者向け



企業研修対応



マンツーマン

こんな方におすすめ！・CAD未経験の方 ・資格を取りたい方 ・CADオペレーターを目指したい方

概要

即戦力レベルの資格を取りたい方におすすめ

本講座はベーシック講座と建築CAD検定試験3級受験対策講座を1つにセットした総合講座です。

当校のオリジナル教材を使い、ベーシック講座の基本操作から学んでいき、過去問の傾向や出題頻度の高い部分を重点的に練習します。また受験直前には模擬試験も行い、合格するために万全な対策で望めます。

受講時間

120分×20回 (40時間)

受講期限

6ヶ月

受講費計

187,000円(税込)

受講料

176,000円(税込)

+ 入学金(初回のみ)

5,500円(税込)

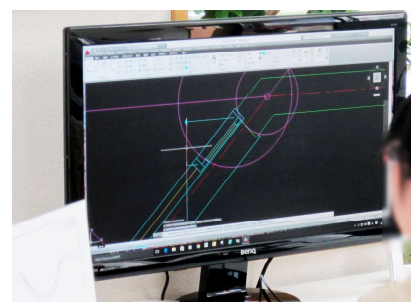
+ 教材費

5,500円(税込)

オリジナル教材



3級・壁と窓の練習



学習内容

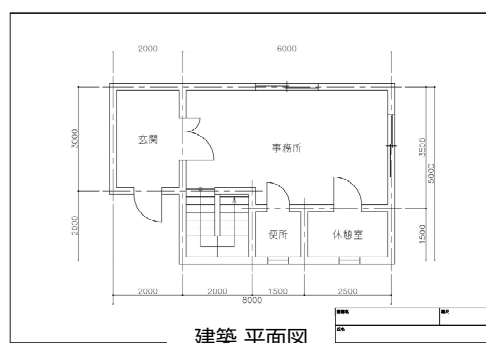
◆ ベーシック (基本操作) 講座

- ✓ CAD製図の基礎知識(AutoCAD2023 操作の基本を使用)
- ✓ AutoCADの基本操作
- ✓ 作成・修正コマンド、注釈、設定
- ✓ 作図演習(簡単な建築・平面図)

◆ 建築CAD検定試験3級受験対策講座

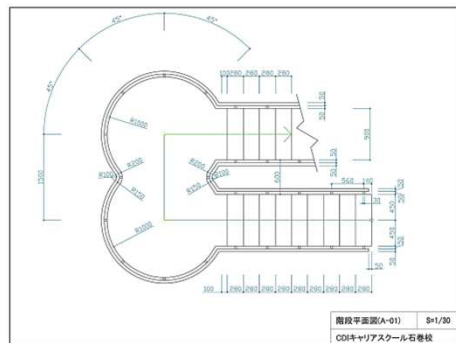
ベーシック講座修了後、建築CAD検定3級の過去問の傾向と対策に重点を置き「図面が正確に読めて、早く描ける」実践的な練習をします。。

- ✓ 階段平面図(S=1/30)
- ✓ 寸法・通り芯・通り芯記号(S=1/100)
- ✓ 柱・壁・間仕切壁(S=1/100)
- ✓ 壁と窓(S=1/30)
- ✓ 模擬試験(直近の問題で実力試し)の結果を採点し、弱点箇所を克服

課題図
など

建築 平面図

階段

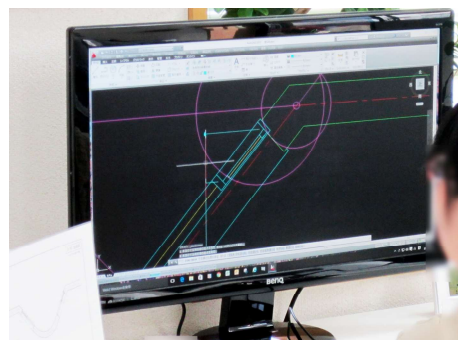
階段平面図(A-01) S=1/30
CDIキャリアスクール石巻校



こんな方におすすめ！ ・基本操作ができる方 ・資格を取りたい方 ・CADオペレーターを目指したい方

| | |
|--|--|
| <p>概要</p> | <p>即戦力レベルの資格を取りたい方におすすめ</p> <p>本講座はベーシック講座修了者または基本操作ができる方を対象にした講座です。建築CAD検定試験3級の過去問の傾向や出題頻度の高い部分を重点的に練習します。また受験直前には模擬試験も行い、合格するために万全な対策で望めます。</p> |
| <p>受講時間</p> | <p>120分×11回 (22時間)</p> |
| <p>受講期限</p> | <p>4ヶ月</p> |
| <p>受講費計</p> <p>受講料</p> <p>+ 入学金(初回のみ)</p> <p>+ 教材費</p> | <p>104,500円(税込)</p> <p>96,800円(税込)</p> <p>5,500円(税込)</p> <p>2,200円(税込)</p> |
| <p>学習内容</p> | <p>◆建築CAD検定試験3級受験対策講座</p> <p>ベーシック講座修了後、建築CAD検定3級の過去問の傾向と対策に重点を置き「図面が正確に読めて、早く描ける」実践的な練習をします。。</p> <ul style="list-style-type: none"> ✓ 階段平面図(S=1/30) ✓ 寸法・通り芯・通り芯記号(S=1/100) ✓ 柱・壁・間仕切壁(S=1/100) ✓ 壁と窓(S=1/30) ✓ 模擬試験(直近の問題で実力試し)の結果を採点し、弱点箇所を克服 |
| <p>課題図など</p> | <div style="display: flex; justify-content: space-around;"> <div style="text-align: center;"> <p>階段</p>  </div> <div style="text-align: center;"> <p>窓</p>  </div> </div> |

3級・壁と窓の練習



通学のみ

受講料総額の

20%
支給

教育訓練給付制度対象講座

こんな方におすすめ！ ・CAD未経験の方 ・資格を取りたい方 ・CADオペレーターを目指したい方

概要

ハローワーク認定講座でお得に資格を取りたい方におすすめ

AutoCADの基本操作から学び、建築CAD検定試験2級の受験対策を練習して合格を目指し、就職や転職に有利なCADスキルを身につけます。

受講時間

100時間

受講期限

6ヶ月

受講費計

242,110円(税込)

受講料
+ 入学金
+ 教材費込み

236,610円(税込)

5,500円(税込)

0円(税込)

2級・南立面図の練習

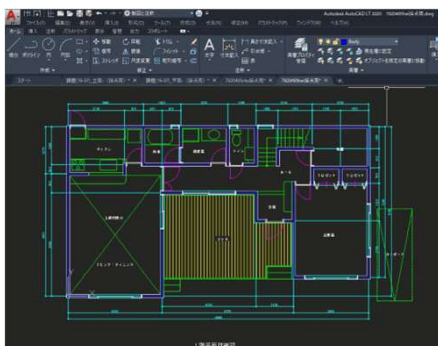


学習内容

◆建築CAD検定試験 2級受験対策

ベーシック講座の基本操作を習得後、建築CAD検定2級の過去問の傾向と対策に重点を置き「図面が正確に読めて、早く描ける」実践的な練習をして、模擬試験で弱点を克服して合格を目指します。カリキュラムは以下のとおりです。

| 受講内容 | 時間 |
|--------------------|-------|
| CADの基礎 | 2.0 |
| 図形の作成と編集 | 20.0 |
| 基本作図演習 | 6.0 |
| テンプレート/環境設定ファイルの作成 | 2.0 |
| 建築製図の基礎知識 | 2.0 |
| 2級過去問対策(平面図の作図演習) | 28.0 |
| 2級過去問対策(南立面図の作図演習) | 30.0 |
| 模擬試験 | 10.0 |
| 合計 | 100.0 |

課題図
など



こんな方におすすめ！ ・基本操作ができる方 ・資格を取りたい方 ・CADオペレーターを目指したい方

即戦力の資格を取りたい方におすすめ

概要

本講座はベーシック修了者または基本操作ができる方を対象にした講座です。建築CAD検定4級、3級の問題から練習をはじめ、2級のテキストを使い、変面詳細図と立面図の描き方を覚えます。そして2級の最近の過去問の傾向や出題頻度の高い部分を重点的に練習し、受験直前には模擬試験により合格するために万全な対策で望みます。

受講時間

120分×15回 (30時間)

受講期限

6ヶ月

受講費計

139,700円(税込)

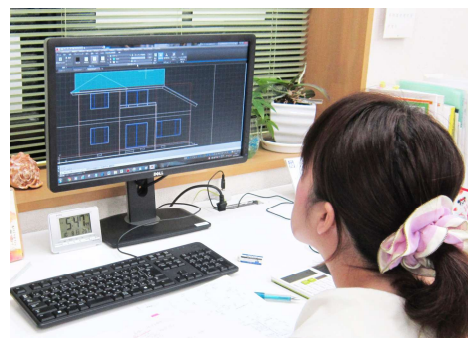
受講料
+ 入学金(初回のみ)
+ 教材費

132,000円(税込)

5,500円(税込)

2,200円(税込)

2級・南立面図の練習



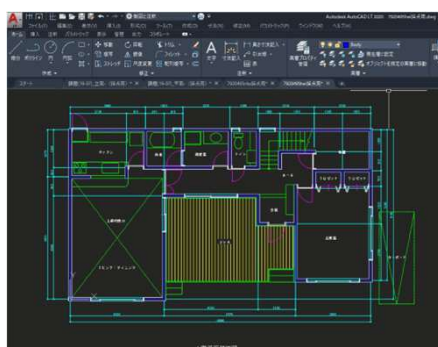
学習内容

◆建築CAD検定試験 2級受験対策

建築CAD検定2級の過去問の傾向と対策に重点を置き「図面が正確に読めて、早く描ける」実践的な練習をします。また授業の画面をキャプチャーして復習用に活用できます。

- ✓ 建築CAD検定4級と3級の過去問から練習開始
- ✓ 市販のテキストを使い、平面詳細図(S=1/50)と南立面図(S=1/50)の基本的な描き方を習得
- ✓ 平面詳細図の過去問の描き方を演習
- ✓ 南立面図の過去問の描き方を演習
- ✓ 最近の過去問を使い、平面詳細図と南立面図の通しの練習
- ✓ 模擬試験(直近の問題で実力試し)
- ✓ 模擬試験を採点、弱点箇所を克服し本番に備えます

課題図 など





初心者向け



オンライン対応



企業研修対応



マンツーマン

こんな方におすすめ！ ・簡単なCAD操作ができる方 ・資格を取りたい方 ・スキルアップしたい方

概要

スキルアップできる資格を取りたい方におすすめ

本講座は簡単なCAD操作ができる方を対象にした講座です。

CAD利用技術者試験2級は、年間を通じて当校でネット受験できる資格です。

本講座では過去問の傾向や出題頻度の高い部分を重点的に練習します。また受験直前には模擬試験も行い、合格するために万全な対策で望めます。

受講時間

120分×7回 (14時間)

公式ガイドブック

受講期限

4ヶ月

受講費計

81,070円(税込)

受講料

69,300円(税込)

+ 入学金(初回のみ)

5,500円(税込)

+ 教材費

6,270円(税込)

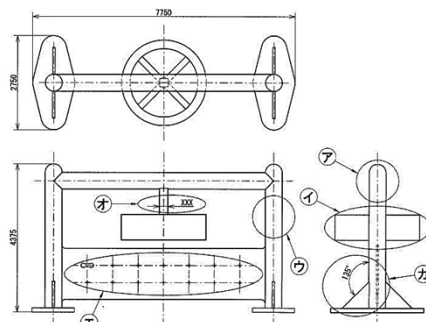
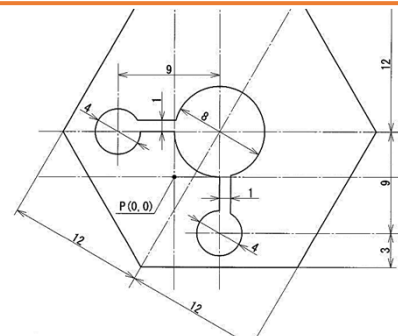


学習内容

◆CAD利用技術者試験2級受験対策講座

CAD利用技術者試験2級受験対策は、2次元CAD利用技術者試験2級公式ガイドブックを使用して、過去問の傾向や出題頻度の高い部分やCADの操作手順を問う問題を重点的に練習します。

- ✓ コンピュータシステム
- ✓ CADシステムを利用するための知識
- ✓ CADの基本となる製図の知識
- ✓ CADシステムの機能を理解するための知識
- ✓ 模擬試験の結果を採点し、弱点箇所を克服

課題図
など過去問の
練習

図解 (20) の中心とする直径 (30) の円に (31) の正六角形を描く。